

Direction Départementale des Territoires et de la Mer Pas de Calais



Le Plan ORSEC POLMAR Terre et ses annexes



Le plan POLMAR et ses annexes

Le Plan Polmar est élaboré par les **Services de la Sécurité Civile de la Préfecture**, il comprend :

- un document principal qui présente la stratégie nationale en terme de prévention, de lutte et de suivi et définit le «Qui fait quoi ?»
- **des annexes par thèmes (15 au total)**



Le plan POLMAR et ses annexes

Les 15 annexes :

annexe 1 : inventaire des zones sensibles

annexe 2 : plan de protection des sites sensibles

annexe 3 : plan de gestion des matériaux pollués et polluants récupérés

annexe 4 : plan de nettoyage du littoral et des zones sensibles à l'interface terre/mer

annexe 5 : plan de secours pour la faune

annexe 6 : accueil des bénévoles

annexe 7 : hébergement des personnels de lutte

annexe 8 : inventaire du matériel de lutte antipollution



Le plan POLMAR et ses annexes

annexe 9 : aspects juridiques et financiers

annexe 10 : recueil des données et archivage

annexe 11 : organismes et experts locaux

annexe 12 : organisation des mesures et analyses

annexe 13 : gestion des pêches et salubrité des zones de productions marines

annexe 14 : dispositif sanitaire

annexe 15 : modèles de documents d'intervention



Annexe 4 : plan de nettoyage du littoral et des zones sensibles à l'interface terre/mer

→ elle décrit, par site,

- les recommandations et les prescriptions pour le déploiement et le nettoyage des zones polluées
- en s'appuyant sur l'inventaire des zones sensibles (annexe 1 du plan POLMAR) qui a identifié les milieux pour y préconiser les techniques les mieux adaptées.

Exemple : secteur de Wissant et Escalles

➤ Blanc Nez ouest

Communes concernées : **ESCALLES, WISSANT**

Niveau de vulnérabilité : *fort*



Falaises d'Escalles (OTRA)

Sur le site du Blanc-Nez Ouest les natures de substrats et leur exposition sont :

- **Estran sableux** exposé,
- **Plate-forme rocheuse** exposée,
- Haut de **plage de sable fin** à moyen exposé,
- Haut de **plage de graviers et galets** exposé,
- **Côte rocheuse ou artificialisée** exposée.

On trouve dans cette annexe des techniques de nettoyage recommandées et des fiches synoptiques en annexes présentent la séquence des opérations envisageables et leurs procédures.

Exemple : secteur de Wissant et Escalles

➤ Liste des mesures à préconiser en regard des objectifs de protection/dépollution :

- Préférer systématiquement le **ramassage manuel du polluant (hydrocarbures) en cas de pollution faible à modérée** dans la mesure où l'utilisation d'engins (cribleuses) fragmente et ensevelit le polluant.
- La **circulation des engins lourds est autorisée sur la plage en cas de pollution importante**. Faire circuler les engins **toujours aux mêmes endroits afin de limiter les problèmes d'enfouissement des polluants** ; le cas échéant, prévoir un balisage ou un cheminement de circulation.
Limiter strictement la circulation des véhicules entre les zones d'accès et les zones polluées.
- En cas de pollution importante sur les plages de sable et d'utilisation de cribleuses, **procéder systématiquement à une évaluation de la qualité du ramassage** afin de réorienter éventuellement les moyens de lutte.
- **Les laisses de mer peu ou modérément souillées devront faire l'objet d'un tri : seules les laisses de mer fortement souillées seront évacuées.**
- Lorsque les falaises sont souillées par des hydrocarbures, l'intervention de dépollution ne se fera que dans le cadre d'une finition du nettoyage avec **encadrement par un botaniste expert.**

Exemple : secteur de Wissant et Escalles

Liste des mesures à proscrire ou à éviter selon une échelle hiérarchisée :

- Proscrire toute forme de **dépôt de déchets ou autres dans les replats de falaise** ou autres dépressions situées en arrière de la limite de haute mer.
- Le long de la falaise **ne pas utiliser de cordages pour hisser des matériels ou des polluants** ; en cas de nécessité, l'avis d'un botaniste expert s'avère indispensable.
- Sur la plage ou en contrebas de falaise, en cas de pollution faible à modérée et de durée limitée, **proscrire l'utilisation de cribleuses ou de mini-cribleuses**.
- Sur la plage à l'est du site, **sur les hauts de plage et la végétation de laisses de mer, proscrire l'utilisation de cribleuses ou de mini-cribleuses quelque soit le niveau de pollution**.
- Dans un premier temps (nettoyage grossier) ne pas intervenir au niveau des pieds ou des flancs de falaises ; ensuite, l'avis et l'encadrement par un botaniste expert sont requis.
- Ne pas faire circuler d'engins au niveau des replats de falaise.

- ...



Exemple : secteur de Wissant et Escalles

➤ **Recommandations complémentaires vis-à-vis de la faune dans le cadre des opérations de lutte contre la pollution** (d'après les données fournies par le Groupe Ornithologique et Naturaliste du Nord – Pas-de-Calais) :

- **Zones de grande vulnérabilité avifaunistique sur le sommet de la falaise** : présence d'oiseaux nicheurs notamment, fulmar boréal, faucon pèlerin (source EDEN 62).

- **Nidification du goéland argenté.**

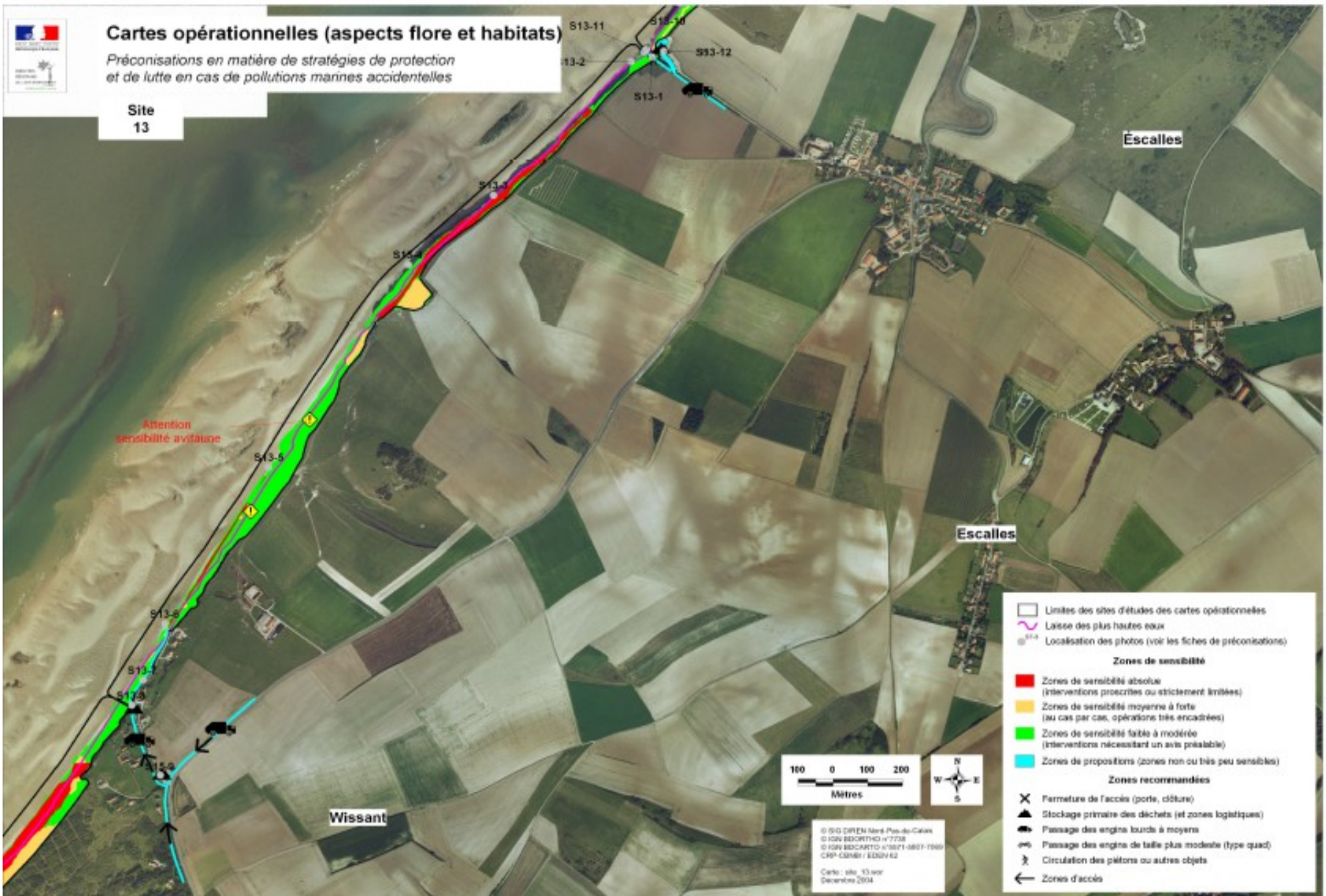
- Problème avec les algues souillées suite à une pollution. **Assurer l'enlèvement de ces algues pour éviter que les oiseaux marins ne construisent leur nid avec**, entre mars et juin. Idem avec la laisse de mer contaminée.



Cartes opérationnelles (aspects flore et habitats)

Préconisations en matière de stratégies de protection et de lutte en cas de pollutions marines accidentelles

Site 13



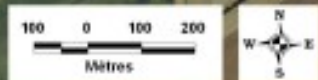
□ Limites des sites d'études des cartes opérationnelles
 ~ Liasse des plus hautes eaux
 ● Localisation des photos (voir les fiches de préconisations)

Zones de sensibilité

- Zones de sensibilité absolue (interventions prosrites ou strictement limitées)
- Zones de sensibilité moyenne à forte (au cas par cas, opérations très encadrées)
- Zones de sensibilité faible à modérée (interventions nécessitant un avis préalable)
- Zones de propositions (zones non ou très peu sensibles)

Zones recommandées

- ✕ Fermeture de l'accès (porte, clôture)
- ▲ Stockage primaire des déchets (et zones logistiques)
- 🚚 Passage des engins lourds à moyens
- 🚗 Passage des engins de taille plus modeste (type quad)
- 👤 Circulation des pilotes ou autres objets
- ← Zones d'accès



© IGN DREN Nord-Pas-de-Calais
© IGN IGNORTHO 4773
© IGN IGNORTHO 478071-0807-1969
CRP-DMB / EDSPV 62
Carte : site 13 voir
Decembre 2004

Avertissement : Ces cartes ne peuvent être dissociées des fiches de préconisations correspondantes.

Blanc-Nez Ouest:

Matrice : Littoral Manche Atlantique

Récupération grossière

Polluant fluide à faiblement visqueux :

Code couleur

- Techniques recommandées
- Techniques pouvant être utilisées
- Techniques à n'envisager que dans certaines conditions
- Techniques non appropriées

SUBSTRAT		NE RIEN FAIRE	POMPAGE			RAMASSAGE				AIDE A LA RECUPERATION			PROTECTION		
Type	Exposition		Ecrémage	Pompage	Aspiration	Engins TP (raclage)	Ramassage manuel	Engins spécifiques		Flushing	Flooding	Surf washing	Filets serpillière	Tapis de rive	Filmogène
							Cribleuse	Rouleau							
Rochers	Falaise	+													
	Platier	+													
	Blocs	+													
Plages sédimentaires	Galets	+													
	Sables grossiers	+													
	Sables fins	+													

Polluant visqueux à fortement visqueux :

Rochers	Falaise	+													
	Platier	+													
	Blocs	+													
Plages sédimentaires	Galets	+													
	Sables grossiers	+													
	Sables fins	+													

Exemple secteur de Wissant

Nettoyage fin

Polluant fluide à faiblement visqueux :

SUBSTRAT			COLLECTE							LAVAGE				DEGRADATION		
Type	Exposition		Ramassage manuel	Jets d'eau à basse pression	Drainage	Hersage	Brassage immergé	Criblage mécanique	Fauche	Surf washing	Lavage à l'eau chaude haute pression	Lavage en centrale, en toupie, en bétonnière	Récupération des effluents	Ne rien faire	Bio-restauration	Scarification
Rochers	Falaise	+														
	Platier	+														
	Blocs	+														
Plages sédimentaires	Galets	+														
	Sables grossiers	+														
	Sables fins	+														

Polluant visqueux à fortement visqueux :

Rochers	Falaise	+														
	Platier	+														
	Blocs	+														
Plages sédimentaires	Galets	+														
	Sables grossiers	+														
	Sables fins	+														